

# Atelier 3

## Insérer les archives dans une convention territoriale de développement culturel

Alice Motte  
Bénédicte Grailles



PROGRAMME  
ET  
INSCRIPTION



# PSCE

Les contrats de territoire sont  
absents

La notion d'ingénierie est  
absente

# Une logique d'offres

- Des activités multiples souvent inscrites dans un programme : expositions, conférences, ateliers etc.
- Des activités à destination des publics scolaires généralement orientées vers l'histoire
- Des activités hors les murs : expositions, malettes etc.
- Une intégration EAC variable mais globalement timide

# Soutendue par des approches classiques

- Un objectif de démocratie culturelle
- Orienté vers le patrimoine et l'histoire
- Une logique institutionnelle qui raisonne en acteurs culturels ou structurels
- Une recherche de partenariats scientifiques ou orientée vers l'histoire

# Contexte en évolution

Relativisation de l'histoire et du patrimoine local

Marketing territorial / activités culturelles comme pourvoyeuses d'aménité

Co-construction / participation

100% EAC vs prix d'histoire

Risque : Repli sur des enjeux professionnels

# Définition du projet culturel de territoire (PCT)

1. une organisation de l'action collective qui dépasse les seuls acteurs institutionnels ;
2. formalisée par un ou plusieurs documents stratégiques négociés et délibérés ;
3. ayant le bien commun territorial en perspective, au-delà d'un simple équipement ou dispositif,
4. qui se réfère à une échelle spatiale variable ;
5. en combinant développements artistique, culturel et territorial

Source : *Les projets culturels de territoire*. sous la direction de Emmanuel Négrier, Philippe Teillet.  
Presses universitaires de Grenoble, 2019.

# Vous avez dit territoire ?

Différentes  
échelles

Importance  
des EPCI

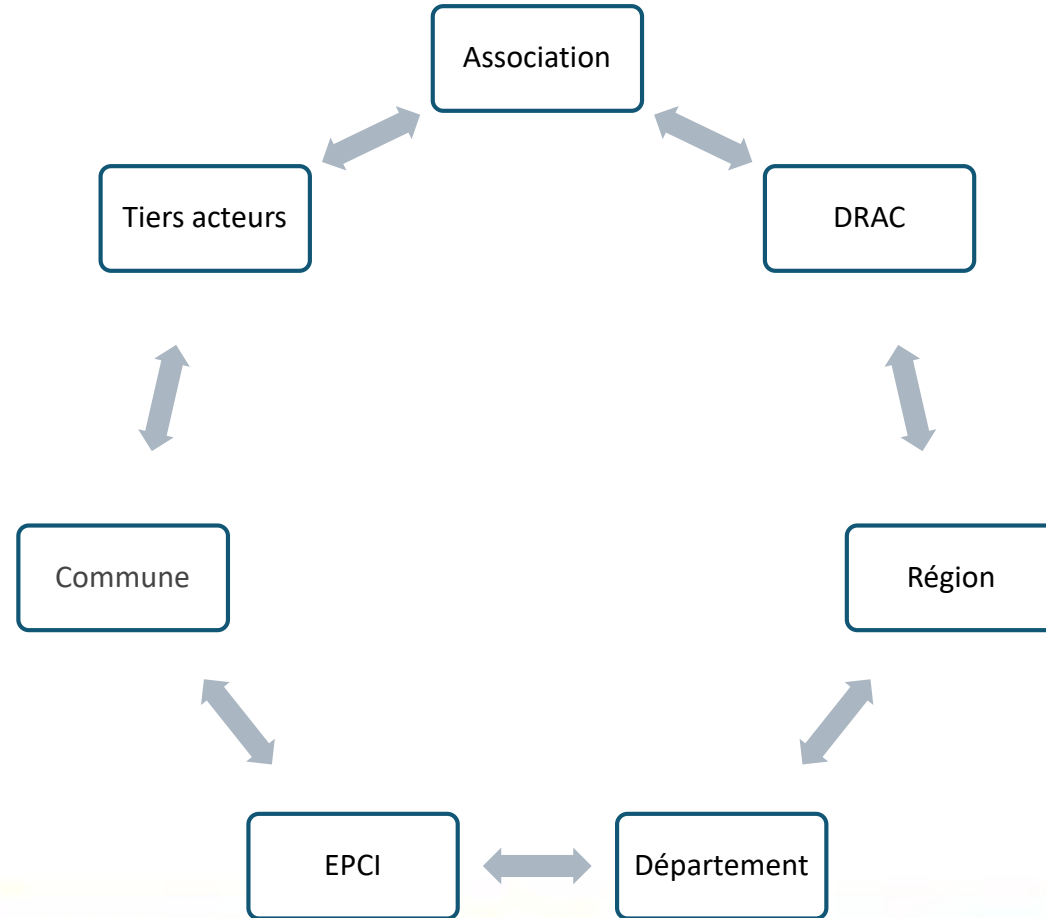
Variabilité  
des acteurs

Variabilité  
des attendus

Rôle pivot des  
Départements

Variabilité  
des critères

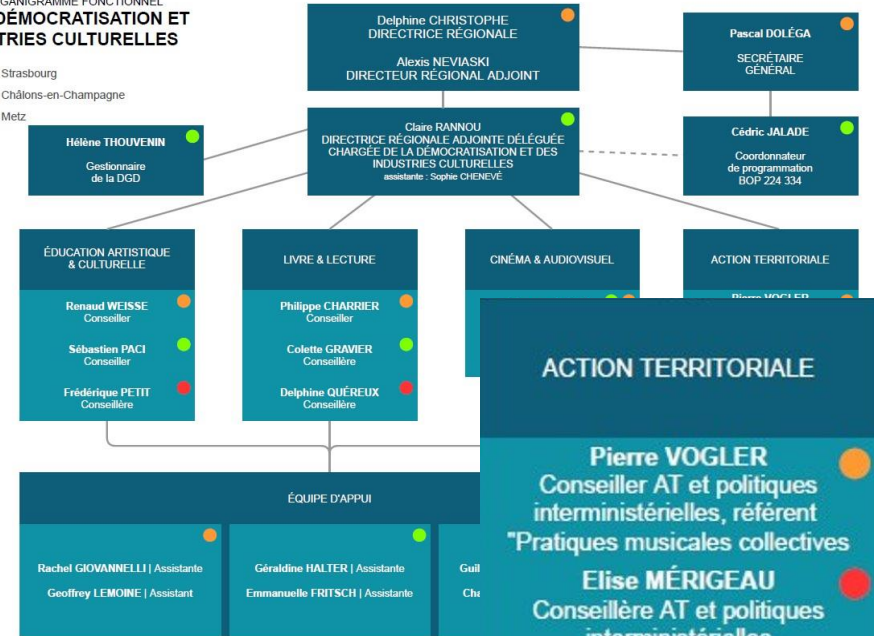
# Contractants / financement



DIRECTION RÉGIONALE DES AFFAIRES CULTURELLES  
GRAND EST

MICRO-ORGANIGRAMME FONCTIONNEL  
PÔLE DÉMOCRATISATION ET  
INDUSTRIES CULTURELLES

- site de Strasbourg
- site de Châlons-en-Champagne
- site de Metz



**ACTION TERRITORIALE**

**Pierre VOGLER**  
Conseiller AT et politiques interministérielles, référent "Pratiques musicales collectives"

**Elise MÉRIGEAU**  
Conseillère AT et politiques interministérielles

**Pascale VALENTIN-BEMMERT**  
Conseillère pour l'action culturelle et territoriale (Aube et Haute-Marne), référente Culture Santé Handicap et ruralité

**Anaïs GUEDON**  
Conseillère d'action culturelle et territoriale, projets culturels de territoire et innovation

**Emmanuelle BRANDENBURGER**  
Conseillère d'action culturelle et territoriale, démocratie culturelle, référente régionale pour le numérique culturel

Pour l'instruction des P.A.C.T.

**Corinne GROUHEL**

Chargée de mission Coopération culturelle territoriale

Départements 18-36

Téléphone : 02 38 70 28 65

Email : corinne.grouhel@centrevaleloire.fr

Départements 41-45

Email : culture.pact@centrevaleloire.fr

**Sandrine AMENOUCHE-GUYON**

Chargée de mission Coopération culturelle territoriale

Départements 28-37

Téléphone : 02 38 70 28 04

Email : sandrine.amenouche-guyon@centrevaleloire.fr



# Centres d'intérêt

## Département

- lecture publique
- éducation artistique et culturelle (EAC)
- spectacle vivant
- patrimoine

"facilitateur" / "lieu de ressources"

## EPCI

- politiques jeunesse et sports
- politiques éducatives
- politiques touristiques
- politiques d'action sociale

Rapport du laboratoire d'usages culture(s) art société (LUCAS) [<http://www.lucasrecherche.fr/>]

# Quelques exemples d'axes

- Équipement culturel
- Valorisation patrimoniale
- Soutien aux pratiques amateur
- Création / résidence
- Un type de contrat très fréquent : lecture publique : ressources numériques partagées ; festival etc.
- Formation sur site
- Ingénierie : conseil, accompagnement, mise en réseau, diffusion
- Diagnostics territoriaux
- Formalisation d'offres
- Fiches méthodologiques
- Former les porteurs de projet et identifier les lieux et équipements culturels adéquats

# Un exemple

## Les projets majeurs du territoire

À terme, Pré-Bocage Intercom souhaite :

- Mettre en place une saison culturelle annuelle (multidisciplinaire, ouverte et accessible à tous, en particulier aux publics éloignés) ;
- Mettre en place un appel à projets pour les associations culturelles (notamment vers la lecture) ;
- Mettre en place des actions spécifiques pour valoriser le patrimoine local ;
- Mettre en place des actions pour valoriser et augmenter la visibilité des associations culturelles et aider à leur professionnalisation ;
- Mettre en place des événements phares pour accroître la notoriété et l'identité du territoire, en direction des administrés comme de la population extérieure ;
- Mettre en place un réseau de partenariats avec les différents acteurs du territoire : sociaux, éducatifs, associatifs.
- Rendre le public acteur et assurer la promotion de l'éducation artistique par l'expérimentation, la pratique, la connaissance des processus de création artistiques (favoriser les rencontres avec les artistes, participation à des ateliers, créations et échanges...);
- Assurer l'accessibilité à l'offre culturelle (géographique, tarifaire...).

- 1 ETP interco médiation culturelle  
contrat de 3 ans  
48 000 € co-financé
- DPT finance déjà à hauteur de 49 000 € des structures (école musique) ou des actions (festival).  
Promesse de 20 000 € supplémentaires
- 2 contrats :
  - o Convention de préfiguration 1 an
  - o Contrat de développement culturel 3 ans

# Atelier

Retours d'expérience ? Idées ? Interrogations ?

1. Quelle valeur ajoutée ? Identifiée, connue, rêvée
2. Quel positionnement pour les archivistes ? Quel équilibre ?
3. Outils, ressources, leviers